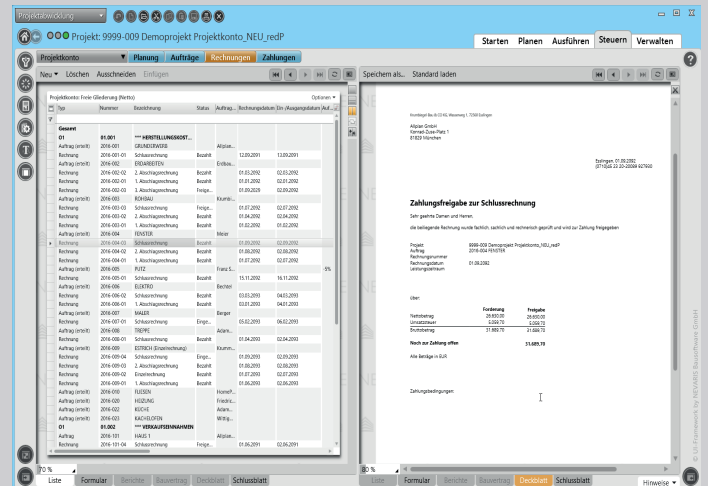
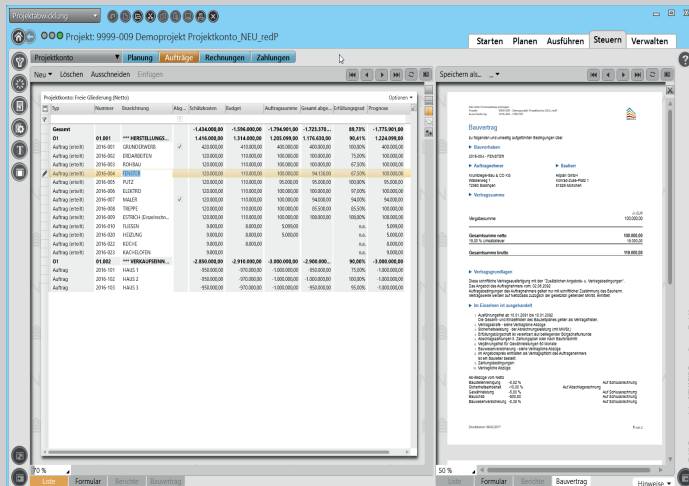


NEVARIS PROJEKTKONTO DER LEISTUNGSUMFANG



Im Rahmen des ALLPLAN Produktportfolios bieten wir Ihnen mit NEVARIS* eine hochinnovative AVA-Lösung auf moderner technologischer Basis mit intuitiver, prozessorientierter Benutzerführung. Mit dem NEVARIS Projektkonto sind Sie in der Lage, Aufträge übersichtlich zu verwalten, Rechnungen zu prüfen, Zahlungen zu erfassen und Kosten zu kontrollieren. Auch zusätzliche Vertragsbestandteile werden erfasst. Die Rechnungsprüfung kann bei jeder Rechnung beeinflusst werden, um individuellen Spielraum zu schaffen. Das NEVARIS Projektkonto ist auch losgelöst von den Anwendungsbereichen Planen und Ausführen einsetzbar. NEVARIS Projektkonto ist Bestandteil der Software-Lösung NEVARIS Build für Planer.

EINFACHE BEDIENUNG

Das NEVARIS Projektkonto zeichnet sich durch seine einfache Bedienung aus. Sie werden durch visuelle Darstellung der Prozessschritte Planen, Auftrag, Rechnungen und Zahlungen durch ihre tägliche Arbeit geführt. Bei der Darstellungsanordnung der Daten haben Sie viele individuelle Möglichkeiten, z.B. in Listen, Formulare oder Layouts. Beim Erfassen der Daten (Planen, Auftrag, Rechnungen und Zahlungen) werden Sie mittels Assistenten unterstützt. Hier sind wesentliche Eingaben (z.B. Auftragsbezeichnung) als Pflichteingaben definiert, um eine lückenlose Eingabe zu unterstützen. Sie benötigen keine Kenntnisse von den Anwendungsbereichen Planen und Ausführen, da das NEVARIS Projektkonto auch unabhängig davon eingesetzt werden kann.

KOSTENTRANSPARENZ SCHAFFEN

Allein beim Erfassen und Prüfen von Rechnungen stehen Ihnen unterschiedlichste Auswertungen für alle Prozessschritte zur Verfügung. Die Listen können individuell gefiltert und sortiert werden, auch die Spaltenanordnung bestimmen Sie. Die Ausgabe der Listen kann im Anschluss als PDF, Druck oder in Excel exportiert werden. Natürlich stehen Ihnen auch Layout-Ausgaben wie z.B. „Deckblatt“ und „Schlussblatt“ zur Verfügung.

* NEVARIS wird hergestellt durch NEVARIS - A NEMETSCHKE COMPANY.

NEVARIS PROJEKTKONTO IM ÜBERBLICK

Transparenz bei der Abrechnung

Für den Architekten ist es eine alltägliche Erfahrung: Bei der Abrechnung von Bauvorhaben entsteht häufig eine Komplexität, die einen erheblichen Verwaltungsaufwand erfordert und wichtige Arbeitskraft bindet. Das NEVARIS Projektkonto sorgt hier für eine deutliche Entlastung. Es ergänzt die Anwendungsbereiche Planen und Ausführen, ist aber auch getrennt davon erhältlich. Bei Nutzung der Anwendungsbereiche Planen und Ausführen arbeiten sie auf den gleichen Daten, die im Prozess Projektkonto verwendet werden. Die Daten sind nicht redundant sondern basieren auf den Eingaben der vorangegangenen Anwendungsbereiche. So haben Sie eine konsistente Datenhaltung. Die Rechnungsprüfung ist tabellarisch dargestellt und kann je Rechnung über Ab- und Bezüge beeinflusst werden. Das schafft individuellen Spielraum. Durch die Statusanzeige bei Auftrag und Projekt (z. B. Erfüllungsgrad) bleibt die Rechnungs- und Kostenübersicht stets transparent.

Übersichtliche Budgetverwaltung

Mit der Budgetverwaltung können Sie Projektbudgets auf Auftragsebene verteilen. Das Budget wird den aktuellen Rechnungen mit Auftragsdaten gegenübergestellt und Sie haben immer im Blick, ob der Budgetrahmen noch eingehalten werden kann.

Systematische Auftragsverwaltung

Im NEVARIS Projektkonto werden die Auftragsdaten systematisch durch Eingabe über Assistenten erfasst. Zusätzliche Vereinbarungen in Form von frei formuliertem Text können direkt beim Auftrag hinterlegt werden. Angaben zum Auftrag wie etwa Abzüge für Telefon, Wasser, Abfallbeseitigung, Bauwesenversicherung oder Gewährleistungssicherheit werden dadurch später bei den Rechnungsprüfungen berücksichtigt. Die Vertragswerte der Auftragsleistungsverzeichnisse aus den Anwendungsbereichen Planen und Ausführen stehen automatisch nach Anlage im Prozess Projektkonto zur Verfügung. Alle Bereiche basieren auf einer gemeinsamen Datenhaltung. Der Bauvertrag kann je Auftrag individuell direkt im Layout geändert werden.

Flexibilität in der Rechnungsprüfung

Für die Rechnungsprüfung werden die Rechnungsbeträge mit Hilfe des Aufmaßes (Anwendungsbereich Ausführen) oder frei ermittelter Beträge gegenübergestellt. Jede Rechnung kann als eigene Teilleistung für sich geprüft werden. Das Besondere daran: Gängige Rechnungsarten werden im Assistenten sinnvoll und automatisch je nach Rechnungsverlauf angeboten und geprüft. Selbstverständlich haben Sie die Möglichkeit, in jede Rechnungsprüfung individuell mittels Ab- und Bezügen einzugreifen. Nach Rechnungsprüfung erfolgt der Ausdruck des Dokuments mit der Prüfungsübersicht im Schlussblatt.

Vielfältige Auswertungen zur Kostenkontrolle

Die Prozessschritte Planen, Auftrag, Rechnung und Zahlungen bieten Ihnen die Möglichkeit zum schnellen Zugriff auf die gewünschte Detailtiefe. Jeder Bereich kann als Liste dargestellt werden. Die Listen können in Spaltenanordnung sehr schnell und leicht angepasst werden. Zudem ist auch eine Filterung und Sortierung möglich. Haben Sie Ihre favorisierte Darstellung der Daten gewählt, kann sie gespeichert und später wieder verwendet werden. Die Ausgabe dieser Listen erfolgt wahlweise als PDF, Excel oder in gedruckter Form. Damit erhalten sie eine hohe Flexibilität und Individualisierungsmöglichkeiten bei der Ausgabe der Daten. Der aktuelle Projektstand kann jederzeit abgerufen werden und Sie haben bei den Kosten stets den Überblick.

Umfassende Baukontofunktionalität

Neben der gewohnten Auftragsverwaltung und Rechnungsprüfung erlaubt das NEVARIS Projektkonto auch die Verwaltung und Gegenüberstellung von Auftragsstypen wie „Auftrag erteilt“ und „Auftrag erhalten“. Damit gelingt es Ihnen, innerhalb eines Projektes Ein- und Ausgaben gegenzurechnen. Dazu wird der komplette Zahlungsverkehr dokumentiert und steht anschließend zur Auswertung bereit. Auch mehrere Zahlungen je Rechnung sind dokumentierbar.

Benutzerverwaltung mit NEVARIS Workgroup

Nutzen Sie beim Arbeiten an mehreren Arbeitsplätzen die Option NEVARIS Workgroup und greifen Sie so zentral auf Ihre gemeinsamen Daten zu. Die Zusammenarbeit innerhalb eines Projekts wird dadurch sicherer, einfacher und führt spielend zu einer konsistenten Datenhaltung. Denn: Änderungen und Ergänzungen stehen jedem Bearbeiter nach Aktualisierung zur Verfügung.

AKTUELLE SYSTEMVORAUSSETZUNGEN UNTER: WWW.ALLPLAN.COM/INFO/SYSINFO

Um Allplan in vollem Umfang nutzen zu können, benötigen Sie eine Grafikkarte mit mindestens 1 GB RAM Speicher sowie ein Windows 64 BIT-System.

MACHEN SIE MEHR AUS ALLPLAN – MIT DEM PLUS AN SERVICE!

Dieses Paket ist natürlich auch in Verbindung mit einem Serviceplus-Vertrag erhältlich. So halten Sie Ihr Produkt immer auf dem aktuellsten Stand und stärken Ihre Wettbewerbsfähigkeit durch Wissensvorsprung. Mehr dazu unter www.allplan.com/serviceplus